

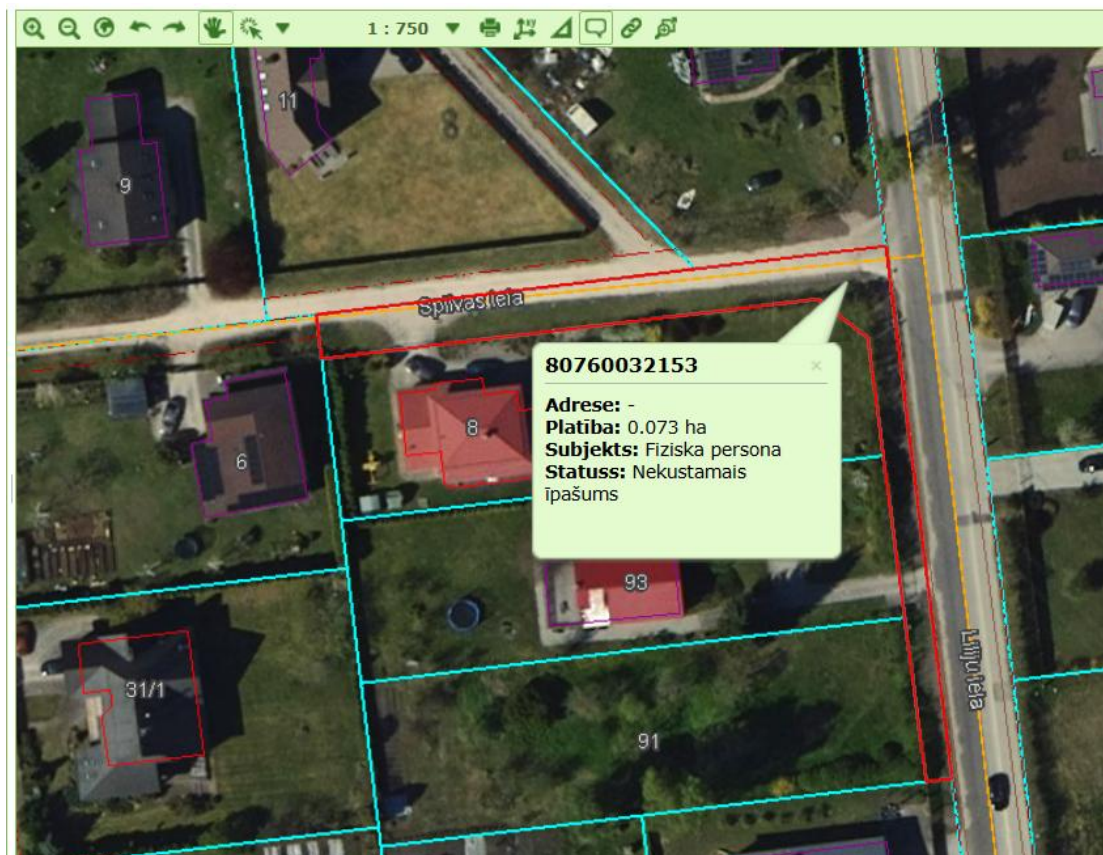
Grafiskais pielikums

Kadastra numurs: [80760032277](#)

Nosaukums: Liliju iela

Adrese/atraššanās vieta: Mārupe, Mārupes nov.

Īpašuma sastāvs: Zemes vienība (kadastra apzīmējums 80760032153) 0.073 ha



Mērķis	Kods	Platība	Platības mērvienība
Zeme dzelzceļa infrastruktūras zemes nodalījuma joslā un ceļu zemes nodalījuma joslā	1101	0.0730	ha

Aprūtinājumi

Nr.	Reģistrācijas datums	Tips	Apraksts	Platība	Mērv.
-	01.02.2025	7312050201	ekspluatācijas aizsargjoslas teritorija gar elektrisko tīklu kabeļu līniju	0.0061	ha
-	01.02.2025	7312040100	ekspluatācijas aizsargjoslas teritorija gar pazemes elektronisko sakaru tīklu līniju un kabeļu kanalizāciju	0.0043	ha

Nr.	Reģistrācijas datums	Tips	Apraksts	Platība	Mērv.
-	01.02.2025	8317010100	Dzīvojamās apbūves zemei izvērtējamo apgrūtinājumu pārklājuma teritorija zemes kadastrālās vērtības aprēķinam	0.0730	ha
-	01.02.2025	8317020100	Pārējās apbūves zemei izvērtējamo apgrūtinājumu pārklājuma teritorija zemes kadastrālās vērtības aprēķinam	0.0730	ha
-	01.02.2025	8317030100	Lauku zemei izvērtējamo apgrūtinājumu pārklājuma teritorija zemes kadastrālās vērtības aprēķinam	0.0513	ha
-	01.02.2025	7312070202	naviģācijas tehniskā līdzekļa aviācijas gaisa kuģu lidojumu drošības nodrošināšanai tālās ietekmes zona	0.0730	ha
-	01.02.2025	7312030100	ekspluatācijas aizsargjoslas teritorija gar ielu vai ceļu - sarkanā līnija	0.0730	ha
-	01.02.2025	7312040600	ekspluatācijas aizsargjoslas teritorija ap ārēju virszemes elektronisko sakaru tīklu līniju neapkalpojamu pastiprināšanas un reģenerācijas punktu, ārēju kabeļu sadales skapi un kasti ar ieraktu pamatni vai skapi un kasti, kas uzstādīta uz atsevišķas pamatnes	0.0001	ha
-	01.02.2025	7312050603	ekspluatācijas aizsargjoslas teritorija ap elektrisko tīklu gaisvadu līniju pilsētās un ciemos ar nominālo spriegumu 330 kilovolti	0.0513	ha
-	01.02.2025	7312010300	ekspluatācijas aizsargjoslas teritorija gar pašteces kanalizācijas vadu	0.0108	ha
-	01.02.2025	7312010101	ekspluatācijas aizsargjoslas teritorija ap ūdensvadu, kas atrodas līdz 2 metru dziļumam	0.0502	